

1. LA INDUSTRIA ALIMENTARIA. ¿QUÉ ESCONDE?



EXPOSICIÓN ELABORADA POR:



WWW.JUSTICIAALIMENTARIA.ORG

CON LA FINANCIACIÓN DE:



CONSELLERIA
O SERVEIS SOCIALS
I COOPERACIÓ



2. LA INDUSTRIA ALIMENTARIA. IMPACTOS ECONÓMICOS Y SOCIALES



AUMENTAN LAS DESIGUALDADES



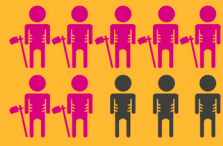
CASI EL 60 %

de los alimentos que se comercializan son controlados por **cinco** cadenas de supermercados.



1 DE CADA 3

pollos consumidos en el Estado español es controlado por **una** sola empresa.



7 DE CADA 10

personas que pasan hambre en el mundo son productoras de alimentos. La mayoría son mujeres.



900.000

campesinas y campesinos expulsados de sus tierras en los últimos 10 años por el MONOCULTIVO DE LA SOJA en Paraguay, controlado por grandes productores.

EXPLOTACIÓN LABORAL



EN EL NORTE

En la agricultura bajo plástico de los invernaderos de Almería, miles de trabajadores inmigrantes malviven hacinados, sin luz ni agua corriente. Con pagas de miseria y sin derechos producen las cosechas que llenarán los supermercados.

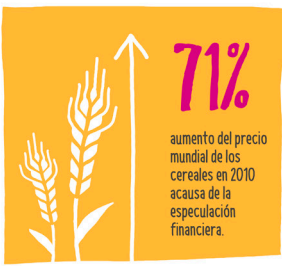


EN EL SUR

En República Dominicana 30.000 personas inmigrantes procedentes de Haití trabajan en plantaciones de caña de azúcar en condiciones cercanas a la esclavitud. Condiciones similares se dan en otros países productores como Brasil o Bolivia.



PRECIOS FUERA DE CONTROL



SUBVENCIONAR A QUIEN MÁS TIENE



De las ayudas que llegan al Estado español, la mayor parte van destinadas a los grandes productores.

EXPOSICIÓN ELABORADA POR:



WWW.JUSTICIAALIMENTARIA.ORG

CON LA FINANCIACIÓN DE:



3. LA INDUSTRIA ALIMENTARIA. IMPACTOS AMBIENTALES



DEFORESTACIÓN



LA AMAZONIA PIERDE CADA AÑO GRANDES EXTENSIONES DE SELVA

Sólo en Brasil, se ha perdido ya una superficie forestal más grande que Francia. La agricultura y los pastos para la ganadería son la principal causa.



En Indonesia se arrasa una superficie de bosques equivalente a **300 campos de fútbol** cada hora para plantar palma aceitera.

CONTAMINACIÓN

La agricultura intensiva depende del uso de plaguicidas y fertilizantes químicos que contaminan el medio ambiente y son perjudiciales para la salud.

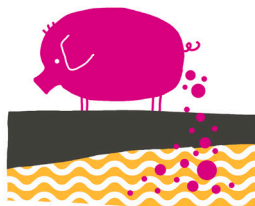


Plaguicidas de uso habitual pueden provocar cáncer, enfermedades neurodegenerativas, daños en el hígado y alteraciones del sistema hormonal, entre otras.



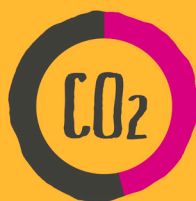
200.000

personas mueren al año por intoxicación aguda de agrotóxicos, el 99% en países del Sur.



En 2015, la cría intensiva de cerdos produjo en el Estado español más de **60 millones de m3 de purines**, que terminan contaminando las aguas. En Catalunya el 41% del agua subterránea está contaminada por nitratos procedentes de purines.

CAMBIO CLIMÁTICO



45%

de los gases de efecto invernadero son generados por el sistema alimentario industrializado.

La producción globalizada ha llegado al absurdo: los alimentos recorren miles de kilómetros antes de llegar a nuestro plato. Un transporte incesante con un alto consumo energético.



PÉRDIDA DE BIODIVERSIDAD

La agricultura intensiva se basa en monocultivos de un reducido número de variedades vegetales.



75%

de las variedades agrícolas del mundo se perdieron en el siglo pasado.

"La biodiversidad agrícola es crucial para acabar con el hambre en el mundo".



EXPOSICIÓN ELABORADA POR:



WWW.JUSTICIAALIMENTARIA.ORG

CON LA FINANCIACIÓN DE:



4. LA INDUSTRIA ALIMENTARIA. IMPACTOS EN LA SALUD



LA INDUSTRIA: DUEÑA DE NUESTRA DIETA



de lo que comemos son alimentos procesados.



ETIQUETADO INCOMPRENSIBLE

Ingerimos un exceso de sal, azúcar y grasas insanas. ¡Y no lo sabemos!



PUBLICIDAD FUERA DE CONTROL

La mitad de los anuncios en TV son de productos ricos en grasas, azúcares y sal.

LA COMIDA NOS ENFERMA

La mala alimentación está provocando muertes, aumento de la obesidad, sobrepeso, diabetes, enfermedades cardiovasculares y algunos cánceres.



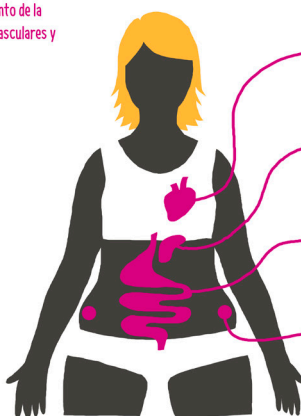
1 DE CADA 4

personas muere a causa de una dieta insana. La alimentación insana es la primera causa de enfermedad en el mundo.



6 MILLONES

de personas enferman por los alimentos insanos



55%

DOLENCIAS CARDIOVASCULARES

45%

DIABETES

40%

CÁNCER (colon/rectal y estómago)

60%

SOBREPESO El 60% de la población sufre sobrepeso y un 20% tiene obesidad.

Datos del estado español tomados del Institute for Health Metrics and Evaluation (IHME)

5. LA INDUSTRIA ALIMENTARIA. IMPACTOS DE GÉNERO

60-80%



En los países del Sur, entre el 60% y el 80% de los alimentos son producidos por las mujeres.

2%

Mientras que sólo el 2% de las tierras, a nivel mundial, son propiedad de las mujeres.

1%

Y sólo reciben el 1% del crédito para la agricultura.

MUJERES CAMPESINAS. EL TRABAJO INVISIBLE

El cuidado de las huertas, de los animales, de las semillas, la recolección de frutos, la búsqueda del agua, son tareas no remuneradas asignadas a las mujeres.



EXPOSICIÓN ELABORADA POR:



WWW.JUSTICIAALIMENTARIA.ORG

CON LA FINANCIACIÓN DE:



6. RECUPEREMOS LA BUENA ALIMENTACIÓN. ALIMENTOS CERCANOS, SANOS Y SOSTENIBLES



Comprando alimentos de proximidad podemos recuperar el control de nuestra alimentación y volver a poner en nuestro plato comida en lugar de productos industriales.

> El comercio más allá del ámbito local no desaparece, pero se reduce a lo verdaderamente necesario.



Pero es necesario que las administraciones impulsen los mercados locales y los circuitos cortos de comercialización. La legislación es un camino, pero no el único.

LA COMPRA PÚBLICA COMO MOTOR DE CAMBIO



+10.000

Ministerios, comunidades autónomas, diputaciones provinciales, cabildos, consejos insulares, municipios, entidades dependientes de las administraciones... ¡SON MUCHOS COMPRADORES!

13%



13% del PIB del Estado español se debe a las compras hechas por las administraciones públicas.



2 MIL - 3 MIL MILLONES €/AÑO

gastan las administraciones en alimentos para comedores escolares, hospitales, centros penitenciarios y otros espacios públicos.

¡LA CAPACIDAD DE LAS ADMINISTRACIONES PÚBLICAS PARA ORIENTAR EL MERCADO HACIA UN MODELO MÁS JUSTO ES ENORME!

POR ESO, HEMOS LANZADO LA CAMPAÑA CORTOCIRCUITO, PARA PEDIR:

POLÍTICAS PÚBLICAS QUE IMPULSEN LOS MERCADOS ALIMENTARIOS LOCALES.



COMPRA PÚBLICA DE ALIMENTOS BASADA EN UNA PRODUCCIÓN LOCAL Y FAMILIAR, FOMENTANDO UNA ALIMENTACIÓN SANA, CERCANA Y JUSTA.

EXPOSICIÓN ELABORADA POR:



WWW.JUSTICIAALIMENTARIA.ORG

CON LA FINANCIACIÓN DE:



7. RECUPEREMOS LA BUENA ALIMENTACIÓN. LO QUE TÚ PUEDES HACER



Cambiar el sistema alimentario global es posible, pero requiere de nuestra participación individual y colectiva.

ACCIÓN INDIVIDUAL

Cada una de nuestras compras tiene un impacto económico, social y ambiental. La buena noticia es que una alimentación responsable es también buena para la economía local y para el Planeta.



¿SABÍAS QUE...

...hasta una tercera parte de los alimentos se desperdician?

- PLANIFICA TUS COMPRAS
- ORGANIZA TUS MENÚS
- APROVECHA LA COMIDA

ACCIÓN COLECTIVA

El colegio de nuestras hijas e hijos, el lugar de trabajo, la asociación del barrio, las organizaciones sociales... son espacios en los que nuestra acción se multiplica.

GRUPOS DE CONSUMO

Un grupo de personas compra colectivamente y de manera directa a las personas productoras.



COMEDORES ESCOLARES

Asociaciones de madres y padres exigen una alimentación saludable, de proximidad y sostenible en el comedor escolar.



MOVIMIENTO ASOCIATIVO

¿Formas parte de alguna asociación? Organiza actividades informativas.



CAMPAÑAS

En Justicia Alimentaria trabajamos por un sistema alimentario más justo, en el Norte y en el Sur.



EXPOSICIÓN ELABORADA POR:



WWW.JUSTICIAALIMENTARIA.ORG

CON LA FINANCIACIÓN DE:



8. RECUPEREMOS LA BUENA ALIMENTACIÓN



EXPOSICIÓN ELABORADA POR:



WWW.JUSTICIAALIMENTARIA.ORG

CON LA FINANCIACIÓN DE:

